

## Protokol o statistice provozu

- tento protokol je informativní

Místo: Havířov, Rudná, do města

GPS pozice: 49°48'40.4"N 18°25'03.9"E

Termín: 8.4.2019 až 14.4.2019

Max. povolená rychlost: 50 km/h

Max. zobrazovaná rychlost na radaru: 0 km/h

Max. ignorovaná rychlost: 20 km/h

### Zhotovitel:

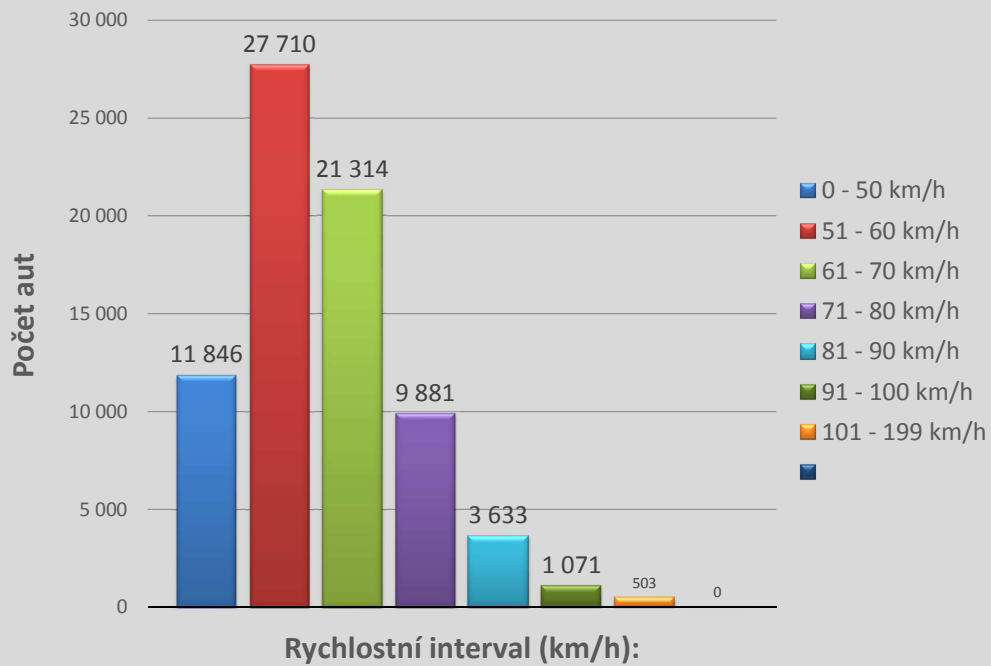
Ing. Robert FERFECKI  
Mládežnická 1562/7  
736 01 Havířov

### Kontakt:

[www.feza.cz](http://www.feza.cz)  
777 009 055

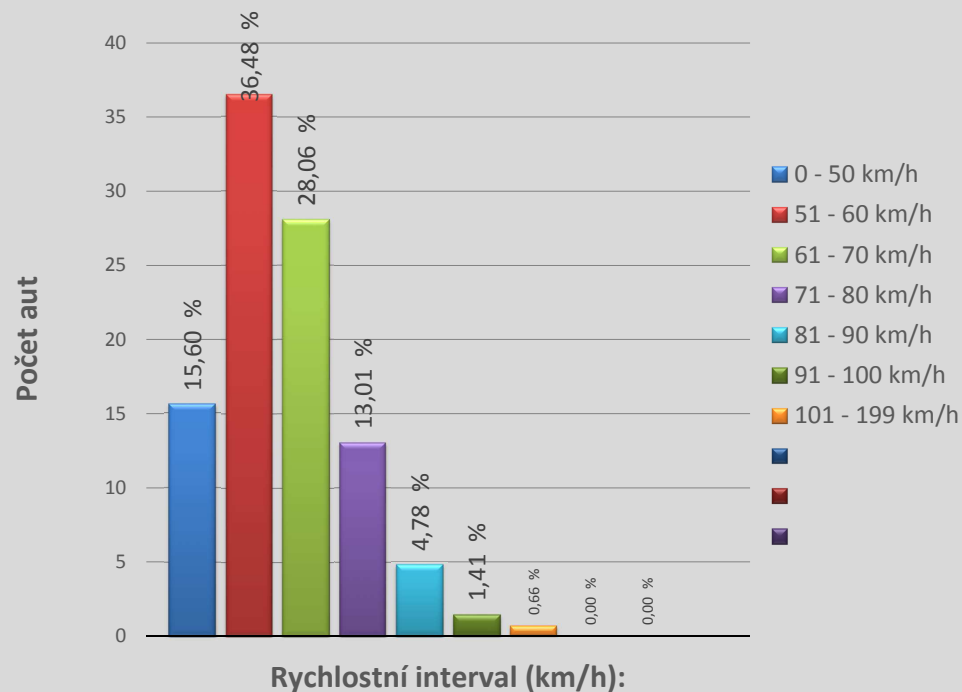
**Maximální povolená rychlost: 50 km/h**

Graf č.1.1



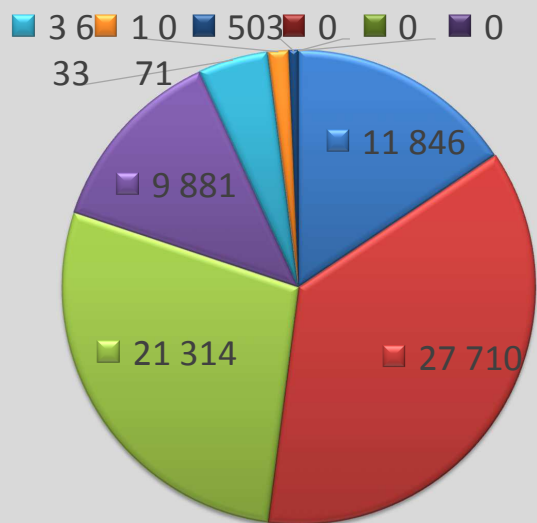
**Maximální povolená rychlost: 50 km/h**

Graf č.1.2



Maximální povolená rychlost: 50 km/h

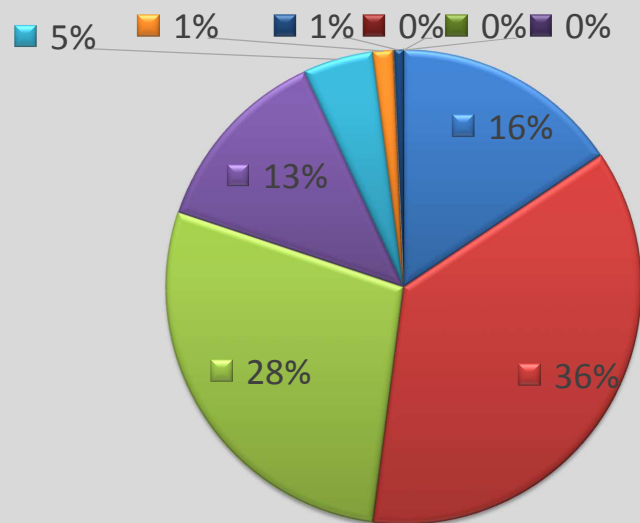
Graf č.2.1



0 - 50 km/h    51 - 60 km/h    61 - 70 km/h    71 - 80 km/h    81 - 90 km/h  
91 - 100 km/h    101 - 199 km/h

Maximální povolená rychlost: 50 km/h

Graf č.2.2

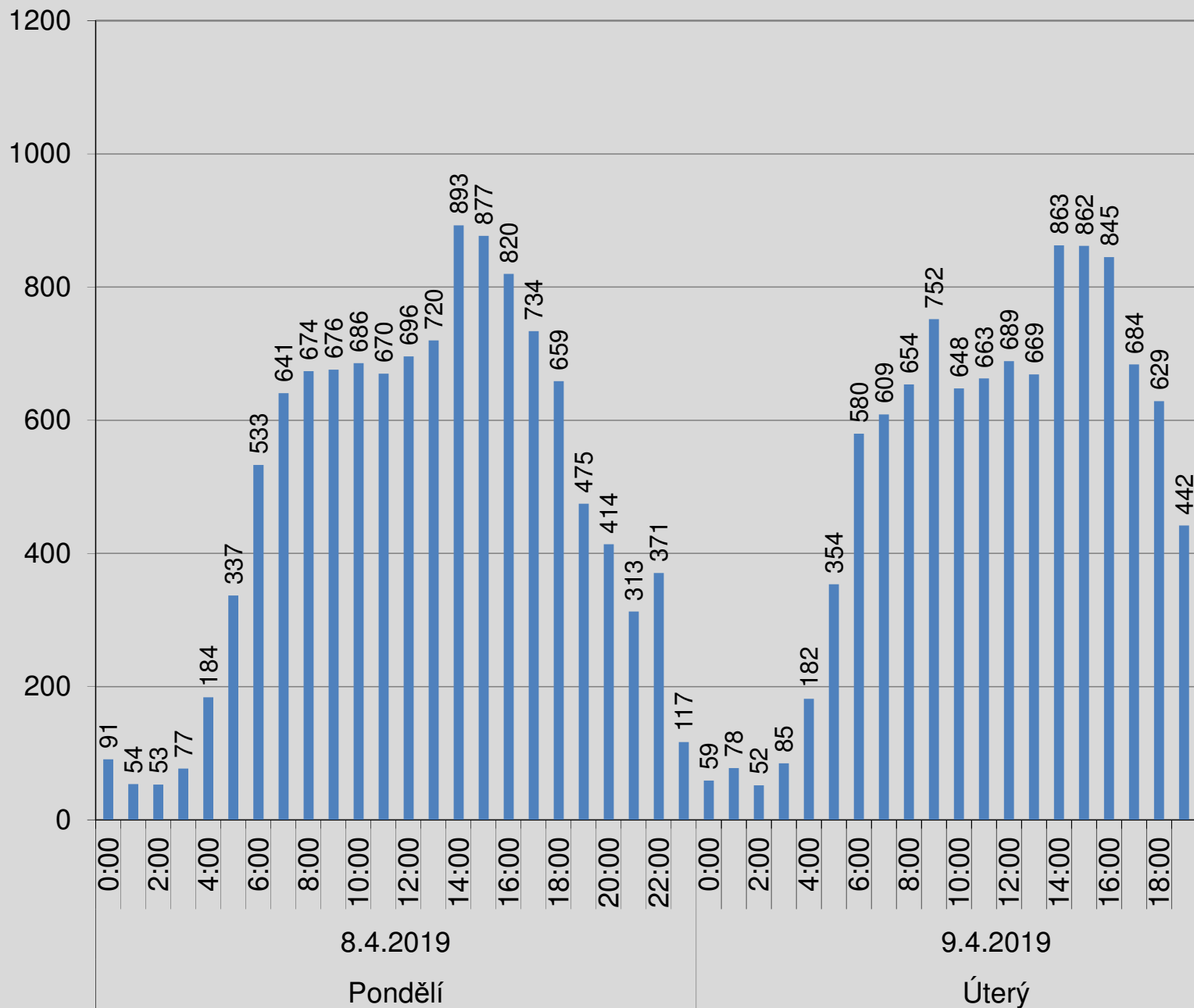


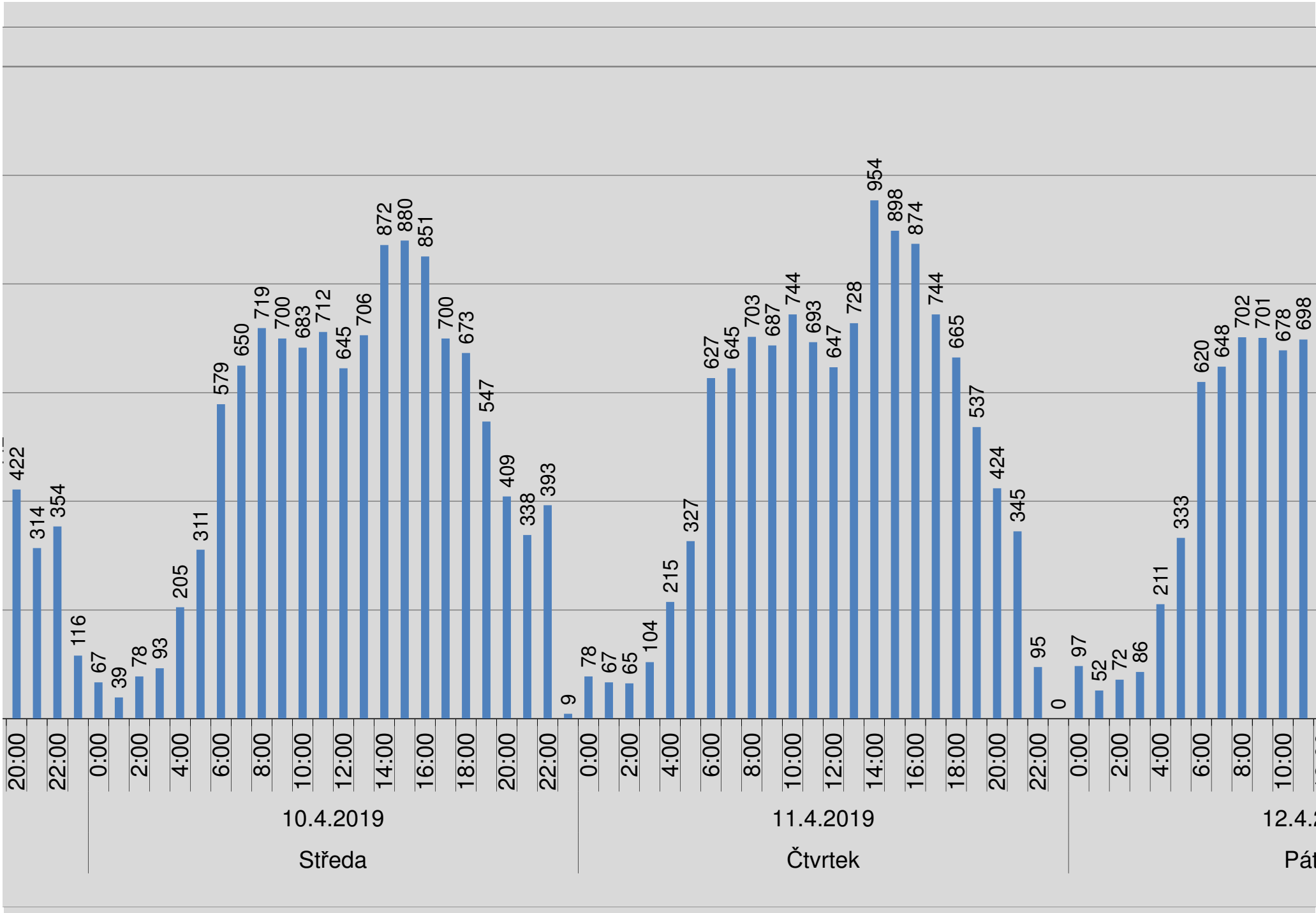
0 - 50 km/h    51 - 60 km/h    61 - 70 km/h    71 - 80 km/h  
81 - 90 km/h    91 - 100 km/h    101 - 199 km/h

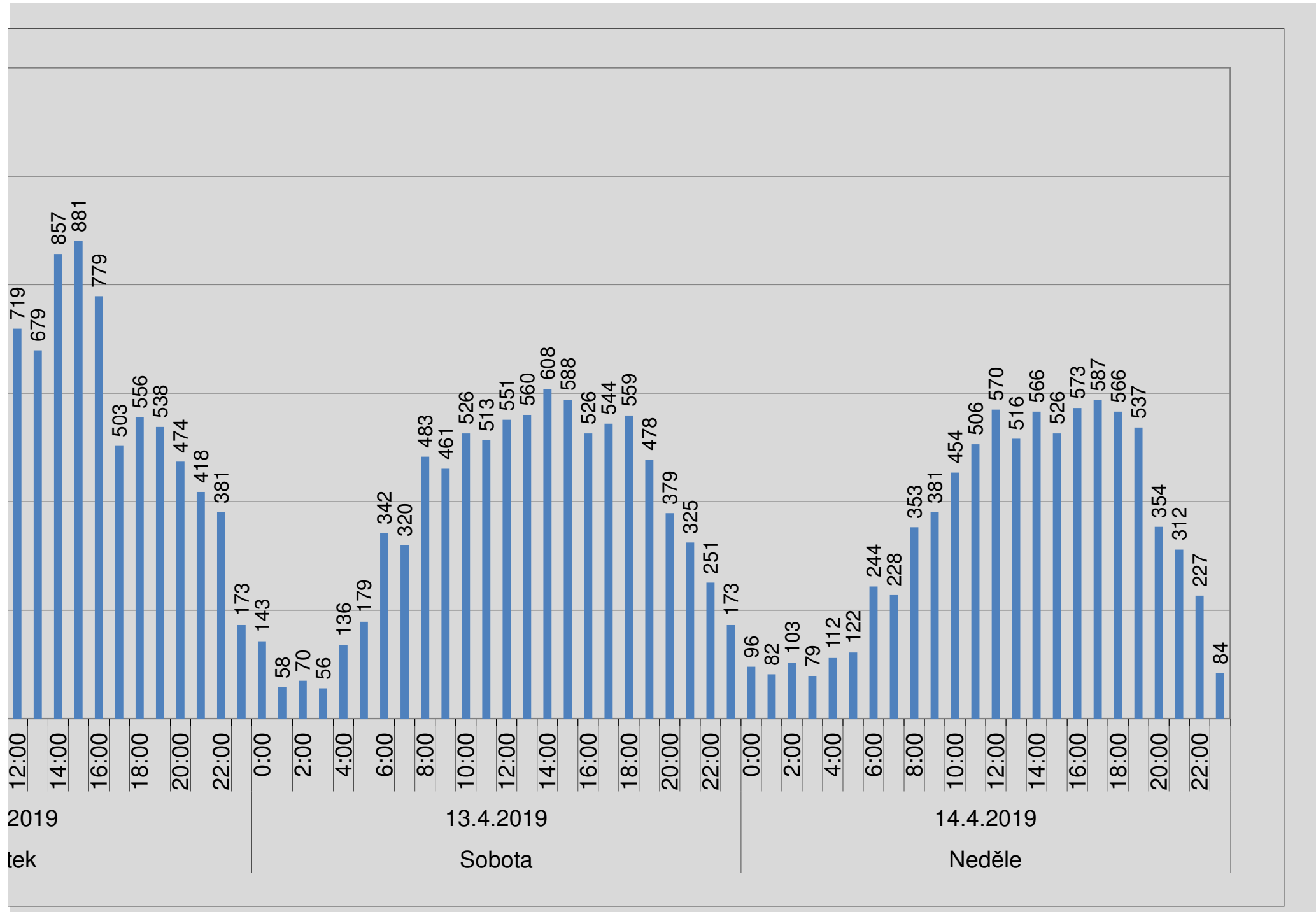
**Počet aut v jednotlivých dnech:**

8.4.2019	11 765
9.4.2019	11 605
10.4.2019	11 859
11.4.2019	11 866 *
12.4.2019	11 856
13.4.2019	8 829
14.4.2019	8 178

\* znamená, že v některé celé hodině daného dne neprošlo žádné vozidlo







Počet vozidel:	Počet vozidel (%):	Rychlostní interval (km/h):
64	0,08 %	0 - 20 km/h
255	0,34 %	21 - 30 km/h
938	1,23 %	31 - 40 km/h
10 589	13,94 %	41 - 50 km/h
27 710	36,48 %	51 - 60 km/h
21 314	28,06 %	61 - 70 km/h
9 881	13,01 %	71 - 80 km/h
3 633	4,78 %	81 - 90 km/h
1 071	1,41 %	91 - 100 km/h
503	0,66 %	101 - 199 km/h
<b>Celkový počet vozidel:</b>		
75 958		
<b>Průměrná rychlost všech vozidel:</b>		
61,5 km/h		
<b>Průměrná rychlost vozidel nad 20km/h:</b>		
61,5 km/h		
<b>Maximální naměřená rychlost:</b>		
164 km/h		
<b>Maximální povolená rychlost:</b>		
50 km/h		

Počet vozidel:	Počet vozidel (%):	Rychlostní interval (km/h):
11 846	15,60 %	0 - 50 km/h
27 710	36,48 %	51 - 60 km/h
21 314	28,06 %	61 - 70 km/h
9 881	13,01 %	71 - 80 km/h
3 633	4,78 %	81 - 90 km/h
1 071	1,41 %	91 - 100 km/h
503	0,66 %	101 - 199 km/h
<b>Celkový počet vozidel:</b>		
75 958		
<b>Průměrná rychlost všech vozidel:</b>		
61,5 km/h		
<b>Průměrná rychlost vozidel nad 20km/h:</b>		
61,5 km/h		
<b>Maximální naměřená rychlost:</b>		
164 km/h		
<b>Maximální povolená rychlost:</b>		
50 km/h		
Z této tabulky jsou vytvořeny sloupcové grafy č.1.1 a č.1.2 a koláčové grafy č.2.1 a č.2.2		



**Dvacet maximálních rychlostí pro každý den**

Max. povolená rychlost: 50 km/h

Max. zobrazovaná rychlost na radaru: 0 km/h

	Pondělí 8.4.2019		Úterý 9.4.2019		Středa 10.4.2019		Čtvrtek 11.4.2019		Pátek 12.4.2019		Sobota 13.4.2019		Neděle 14.4.2019	
1	164	7:22	137	19:25	154	1:34	140	19:06	128	21:32	156	16:25	145	18:51
2	141	21:18	129	20:46	145	22:22	132	10:31	122	20:43	144	19:10	137	19:33
3	140	18:46	126	13:22	135	0:30	127	19:18	120	2:13	133	19:46	127	22:34
4	137	23:21	119	18:10	129	19:25	126	17:54	115	18:52	130	11:08	125	2:53
5	124	20:01	119	18:21	124	7:27	125	4:35	114	23:08	127	0:01	125	20:53
6	122	7:02	118	19:49	124	7:43	124	18:50	113	0:03	122	18:14	124	15:09
7	122	20:19	115	19:01	122	6:12	122	18:03	111	2:51	122	19:15	122	0:16
8	122	22:22	115	19:14	118	5:26	119	17:04	111	18:17	121	7:52	122	7:48
9	120	19:16	115	21:51	116	0:44	119	18:49	110	2:12	121	19:46	122	7:54
10	120	19:58	113	13:13	116	21:19	119	20:54	110	4:49	120	16:02	122	19:06
11	118	4:13	112	7:44	115	0:39	118	18:48	110	18:21	120	16:38	122	19:25
12	118	17:04	112	9:22	112	0:56	117	19:09	109	19:34	119	16:04	122	21:10
13	116	23:42	112	20:45	112	18:00	116	5:53	108	12:53	116	16:56	121	22:46
14	115	8:34	111	10:14	111	20:28	116	12:40	107	1:49	115	10:48	120	0:04
15	115	17:38	111	18:38	110	2:02	115	20:02	107	6:21	115	12:11	119	20:43
16	115	20:37	110	19:02	110	6:02	115	21:30	107	20:50	113	11:02	118	20:40
17	114	21:26	109	12:49	110	18:58	114	8:29	106	6:25	112	10:31	118	21:24
18	114	22:37	109	18:09	109	22:59	113	8:05	106	9:54	112	18:47	117	12:56
19	113	13:37	109	20:08	108	11:21	113	16:37	106	17:23	112	22:10	116	6:28
20	113	22:11	108	5:52	108	17:09	113	19:48	106	23:30	111	3:47	115	10:02

Pokud jsou hodnoty časů červené, je třeba tyto hodnoty zkontrolovat v listu "Vstup", jestli se nejedná o stejné vozidlo.

## Průměrné rychlosti všech vozidel pro jednotlivé dny a každou hodinu

Maximální povolená rychlost: 50 km/h

	Pondělí 8.4.2019		Úterý 9.4.2019		Středa 10.4.2019		Čtvrtek 11.4.2019		Pátek 12.4.2019		Sobota 13.4.2019		Neděle 14.4.2019	
Čas:	Počet vozidel v dané hodině:	Průměrná rychlost v danou hodinu (km/h):	Počet vozidel v dané hodině:	Průměrná rychlost v danou hodinu (km/h):	Počet vozidel v dané hodině:	Průměrná rychlost v danou hodinu (km/h):	Počet vozidel v dané hodině:	Průměrná rychlost v danou hodinu (km/h):	Počet vozidel v dané hodině:	Průměrná rychlost v danou hodinu (km/h):	Počet vozidel v dané hodině:	Průměrná rychlost v danou hodinu (km/h):	Počet vozidel v dané hodině:	Průměrná rychlost v danou hodinu (km/h):
0:00	91	60,9	59	66,4	67	62,8	78	62,0	97	61,5	143	63,4	96	64,4
1:00	54	64,4	78	61,5	39	66,3	67	58,7	52	66,0	58	61,4	82	67,2
2:00	53	58,3	52	59,7	78	63,3	65	66,0	72	65,1	70	64,2	103	68,8
3:00	77	70,0	85	67,4	93	62,9	104	61,1	86	60,8	56	66,7	79	65,8
4:00	184	64,8	182	66,0	205	65,5	215	63,9	211	60,0	136	64,7	112	66,7
5:00	337	62,0	354	63,2	311	60,6	327	63,1	333	59,8	179	63,7	122	65,4
6:00	533	59,8	580	59,6	579	60,6	627	59,7	620	58,7	342	61,7	244	66,9
7:00	641	60,7	609	61,0	650	59,0	645	60,1	648	60,3	320	65,7	228	65,1
8:00	674	58,8	654	60,4	719	59,5	703	59,7	702	59,6	483	61,5	353	62,8
9:00	676	59,4	752	58,1	700	59,3	687	60,2	701	59,0	461	62,2	381	65,0
10:00	686	61,1	648	60,6	683	59,0	744	58,1	678	59,5	526	62,7	454	64,1
11:00	670	61,7	663	59,7	712	59,8	693	59,4	698	55,6	513	65,5	506	62,9
12:00	696	62,2	689	61,8	645	60,3	647	60,6	719	60,2	551	63,6	570	55,3
13:00	720	60,9	669	62,3	706	58,6	728	59,3	679	59,7	560	62,4	516	64,5
14:00	893	60,5	863	60,5	872	59,2	954	51,5	857	56,7	608	63,8	566	63,6
15:00	877	60,0	862	61,6	880	59,5	898	60,0	881	51,0	588	65,2	526	63,3
16:00	820	61,9	845	61,6	851	61,2	874	61,2	779	59,6	526	66,6	573	64,3
17:00	734	62,3	684	62,9	700	64,3	744	63,0	503	61,7	544	65,3	587	64,5
18:00	659	63,7	629	65,4	673	63,1	665	65,1	556	63,9	559	66,6	566	66,1
19:00	475	65,5	442	65,7	547	64,6	537	62,2	538	62,0	478	66,8	537	65,3
20:00	414	64,1	422	63,3	409	62,2	424	63,6	474	62,0	379	64,7	354	63,3
21:00	313	64,2	314	65,8	338	62,7	345	63,4	418	61,0	325	65,1	312	63,3
22:00	371	63,3	354	64,7	393	62,5	95	68,1	381	62,5	251	60,5	227	64,3
23:00	117	62,9	116	54,1	9	65,1	0	0,0	173	64,2	173	62,3	84	65,3
	11 765	61,6	11 605	61,8	11 859	60,8	11 866	60,3	11 856	59,3	8 829	64,2	8 178	63,8

Červeně jsou označeny průměrné rychlosti, které jsou v danou hodinu vyšší, než max. povolená rychlost.

**Průměrné rychlosti vozidel nad ignorovanou rychlost pro jednotlivé dny a každou hodinu**

Maximální povolená rychlost: 50 km/h

Maximální ignorovaná rychlost: 20 km/h

	Pondělí 8.4.2019		Úterý 9.4.2019		Středa 10.4.2019		Čtvrtek 11.4.2019		Pátek 12.4.2019		Sobota 13.4.2019		Neděle 14.4.2019	
Čas:	Počet vozidel v dané hodině:	Průměrná rychlost v danou hodinu (km/h):	Počet vozidel v dané hodině:	Průměrná rychlost v danou hodinu (km/h):	Počet vozidel v dané hodině:	Průměrná rychlost v danou hodinu (km/h):	Počet vozidel v dané hodině:	Průměrná rychlost v danou hodinu (km/h):	Počet vozidel v dané hodině:	Průměrná rychlost v danou hodinu (km/h):	Počet vozidel v dané hodině:	Průměrná rychlost v danou hodinu (km/h):	Počet vozidel v dané hodině:	Průměrná rychlost v danou hodinu (km/h):
0:00	91	60,9	59	66,4	66	63,4	78	62,0	96	62,0	143	63,4	96	64,4
1:00	54	64,4	78	61,5	39	66,3	66	59,4	52	66,0	58	61,4	82	67,2
2:00	53	58,3	52	59,7	78	63,3	65	66,0	72	65,1	69	64,9	103	68,8
3:00	77	70,0	85	67,4	93	62,9	103	61,6	86	60,8	56	66,7	79	65,8
4:00	184	64,8	182	66,0	205	65,5	215	63,9	211	60,0	136	64,7	112	66,7
5:00	335	62,3	353	63,3	311	60,6	327	63,1	333	59,8	179	63,7	122	65,4
6:00	533	59,8	580	59,6	578	60,6	625	59,9	619	58,8	342	61,7	244	66,9
7:00	641	60,7	608	61,1	648	59,2	645	60,1	648	60,3	320	65,7	228	65,1
8:00	674	58,8	654	60,4	718	59,6	703	59,7	702	59,6	483	61,5	353	62,8
9:00	675	59,5	751	58,1	700	59,3	687	60,2	701	59,0	461	62,2	381	65,0
10:00	686	61,1	647	60,7	683	59,0	743	58,2	677	59,6	526	62,7	454	64,1
11:00	670	61,7	662	59,7	711	59,8	693	59,4	695	55,8	513	65,5	505	63,0
12:00	696	62,2	689	61,8	645	60,3	647	60,6	719	60,2	551	63,6	569	55,3
13:00	720	60,9	667	62,5	706	58,6	722	59,6	679	59,7	559	62,4	515	64,6
14:00	893	60,5	863	60,5	872	59,2	952	51,6	857	56,7	608	63,8	566	63,6
15:00	876	60,0	862	61,6	880	59,5	898	60,0	881	51,0	588	65,2	526	63,3
16:00	820	61,9	845	61,6	851	61,2	874	61,2	779	59,6	526	66,6	573	64,3
17:00	734	62,3	684	62,9	700	64,3	743	63,1	503	61,7	544	65,3	587	64,5
18:00	658	63,7	629	65,4	671	63,2	665	65,1	556	63,9	559	66,6	566	66,1
19:00	473	65,7	442	65,7	545	64,8	537	62,2	538	62,0	478	66,8	537	65,3
20:00	414	64,1	422	63,3	409	62,2	424	63,6	474	62,0	379	64,7	353	63,4
21:00	313	64,2	314	65,8	338	62,7	344	63,5	418	61,0	325	65,1	311	63,5
22:00	368	63,7	354	64,7	393	62,5	95	68,1	381	62,5	250	60,7	226	64,5
23:00	115	63,7	111	56,0	9	65,1	0	0,0	173	64,2	173	62,3	84	65,3
	11 753	61,7	11 593	61,8	11 849	60,9	11 851	60,4	11 850	59,3	8 826	64,2	8 172	63,9

Červeně jsou označeny průměrné rychlosti, které jsou v danou hodinu vyšší, než max. povolená rychlost.